

# Das Multi-Talent Eine Idee von KHW



# Die Komposter der SK - Serie



# Komposter

Richtig kompostieren, biologisch gärtnern, Umwelt schonen

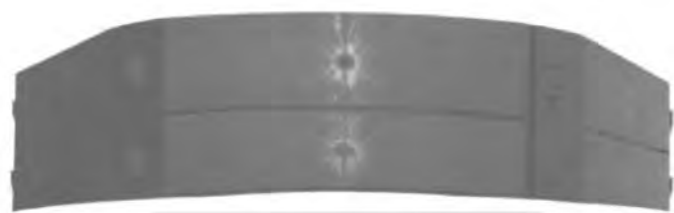
- 5 gute Gründe:
- Entlastet die Müllentsorgung
  - Entlastet den Verkehr
  - Schont den Geldbeutel, reduziert Kosten für Entsorgung und Bodenvitalisierung
  - Fördert Bodenflora und Fauna
  - Schützt weltweit natürliche Ressourcen

- Richtiger Standort:
- Schattig und windgeschützt
  - Bodenkontakt, nicht auf versiegelte Flächen
  - Wasserdurchlässiger Untergrund
  - Leicht zugänglich
  - Denken Sie an Ihre Nachbarn

- Das kann rein:
- Alle organischen Abfälle
  - Küchenabfälle
  - Obstreste
  - Kaffeesatz und Teebeutel
  - Rasenschnitt
  - Gartenabfälle
  - Naturbelassene, zerkleinerte Holzabfälle
  - Zerkleinerte Eierschalen

- Das darf nicht rein:
- Glas, Gummi, Steine, Metalle
  - Gekochte Speisereste, Knochen, Fleisch
  - Kranke Pflanzenreste
  - Altpapier
  - Große Mengen an Schalen von Zitrusfrüchten
  - Aschereste fossiler Brennstoffe
  - Wurzelunkräuter

- So gelingt es:
- Grundlage aus grobem Material, z.B. Grünschnitt
  - Kompost regelmäßig untereinander mischen
  - Für Durchlüftung sorgen
  - Gleichmäßige Feuchtigkeit
  - Rasenschnitt vorher antrocknen lassen
  - Kalkzugaben beschleunigen die Verrottung



**Aufbausatz  
AS 250 L  
250 Liter  
EAN  
40133515550199**



**Kompost-Silo  
SK 550 L  
550 Liter  
EAN  
40133515550090**

**UK**

- For vegetable, fruit and garden waste
- Made of 100% recycled polypropylene
- Ventilation holes ensure sufficient air circulation
- robust, dimensionally stable and weathering-resistant
- Easy assembly and removal of the finished compost
- environmental protection starts in the backyard
- composting information on the back

**D**

- Für Gemüse-, Obst- und Gartenabfälle
- Hergestellt aus 100% recyceltem Polypropylen
- Ventilationsöffnungen sorgen für ausreichend Luftzufuhr
- Robust, Formstabil und Witterungsbeständig
- Leichte Montage und Entnahme des fertigen Kompostes.
- Umweltschutz fängt im Garten an
- Kompostier-Tipps auf der Rückseite

**F**

- Pour résidus de fruits, légumes et de jardinage
- Fabriqué en polypropylène 100% recyclé
- Les aérations latérales assurent une arrivée d'air suffisante
- robuste, rigide et résistant aux intempéries
- Montage facile et le retrait du compost fini
- la protection de l'environnement commence dans le jardin
- conseils pour le compostage au dos

